



**Кому Обществу с ограниченной ответственностью «Строй-Инвест»**

наименование застройщика  
(фамилия, имя, отчество - для граждан  
полное наименование организации для  
юридических лиц),  
353460, Краснодарский край,  
г. Геленджик,  
ул.Луначарского, д.16, офис 5  
его почтовый индекс и адрес,  
адрес электронной почты)

**РАЗРЕШЕНИЕ  
на строительство**

**22 августа 2016 года**

**№ 23-303000-218-2016**

Администрация муниципального образования город-курорт Геленджик

(наименование уполномоченного федерального органа исполнительной власти, или органа исполнительной власти субъекта Российской Федерации, или органа местного самоуправления, осуществляющих выдачу разрешения на строительство)

руководствуясь статьей 51 Градостроительного кодекса Российской Федерации,  
разрешает:

1.	Строительство объекта капитального строительства	
2.	Наименование объекта капитального строительства (этапа) в соответствии с проектной документацией	<b>Жилой комплекс «Ривьера» Корректировка</b>
	Наименование организации, выдавшей положительное заключение экспертизы проектной документации, и в случаях, предусмотренных законодательством Российской Федерации, реквизиты приказа об утверждении положительного заключения государственной экологической экспертизы	Общество с ограниченной ответственностью «Кубанская строительная экспертиза» 350000, г.Краснодар, ул.Северная, 324 литер Н, офис 12
	Регистрационный номер и дата выдачи положительного заключения экспертизы проектной документации и в случаях, предусмотренных законодательством Российской Федерации, реквизиты приказа об утверждении положительного заключения государственной экологической экспертизы	№ 2-1-1-0054-15 от 15.09.2015, №23-2-1-2-0053-16 от 05.08.2016 (Корректировка)

3.	Кадастровый номер земельного участка (земельных участков), в пределах которого (которых) расположен или планируется расположение объекта капитального строительства	23:40:0407021:14
	Номер кадастрового квартала (кадастровых кварталов), в пределах которого (которых) расположен или планируется расположение объекта капитального строительства	23:40:0407021
	Кадастровый номер реконструируемого объекта капитального строительства	-
3.1.	Сведения о градостроительном плане земельного участка	выдан администрацией муниципального образования город-курорт Геленджик 29.12.2014 №000000000003728,
3.2.	Сведения о проекте планировки и проекте межевания территории	-
3.3.	Сведения о проектной документации объекта капитального строительства, планируемого к строительству, реконструкции, проведению работ сохранения объекта культурного наследия, при которых затрагиваются конструктивные и другие характеристики надежности и безопасности объекта	Общество с ограниченной ответственностью «Компания Амфир», 2015 г., 2016 г. 350000, Краснодарский край г.Краснодар, ул.Северная, д.324, литер М свидетельство о допуске №1779 от 09.06.2015
4.	Краткие проектные характеристики для строительства, реконструкции объекта капитального строительства, объекта культурного наследия, если при проведении работ по сохранению объекта культурного наследия затрагиваются конструктивные и другие характеристики надежности и безопасности такого объекта:  Наименование объекта капитального строительства, входящего в состав имущественного комплекса, в соответствии с проектной документацией:	

Общая площадь (кв. м):		Площадь участка (кв. м):	16400,0
Литер 1	2430,62		
Литер 2	3563,35		
Литер 3	2459,59		
Литер 4	2447,77		
Подземная автостоянка			
литер 4/1	3148,25		
Литер 6	4776,26		
Литер 7	3964,17		
Литер 8	2447,97		
Подземная автостоянка			
литер 6/1	2243,55		
Литер 10	2418,23		
Литер 11	3964,17		
Литер 12	4297,94		
Литер 13	2459,59		
Литер 14	2459,59		
Литер 15	2459,59		
Литер 16	3563,35		
Объем (куб. м):		в том числе подземной части (куб. м):	
Литер 1	7459,67	Литер 1	809,25
Литер 2	11378,70	Литер 2	1350,24
Литер 3	7274,94	Литер 3	890,25
Литер 4	7274,94	Литер 4	890,25
Подземная автостоянка		Подземная	
литер 4/1	10346,34	автостоянка литер 4/1	10133,0
Литер 6	13979,34	Литер 6	1690,98
Литер 7	11559,75	Литер 7	1397,01
Литер 8	7274,94	Литер 8	890,25
Подземная автостоянка		Подземная	
литер 6/1	7407,68	автостоянка литер 6/1	7358,40
Литер 10	7274,94	Литер 10	890,25
Литер 11	11559,75	Литер 11	1397,01
Литер 12	12531,48	Литер 12	1514,25
Литер 13	7274,94	Литер 13	890,25
Литер 14	7274,94	Литер 14	890,25

Литер 15	7274,94	Литер 15	890,25
Литер 16	11378,70	Литер 16	1350,24
Количество этажей (шт.):		Высота (м):	-
Литер 1	8		
Литер 2	8		
Литер 3	8		
Литер 4	8		
Подземная автостоянка литер 4/1	1		
Литер 6	8		
Литер 7	8		
Литер 8	8		
Подземная автостоянка литер 6/1	1		
Литер 10	8		
Литер 11	8		
Литер 12	8		
Литер 13	8		
Литер 14	8		
Литер 15	8		
Литер 16	8		
Количество подземных этажей (шт.):		Вместимость (чел.):	-
Литер 1	1		
Литер 2	1		
Литер 3	1		
Литер 4	1		
Подземная автостоянка литер 4/1	1		
Литер 6	1		
Литер 7	1		
Литер 8	1		
Подземная автостоянка литер 6/1	1		
Литер 10	1		
Литер 11	1		

Литер 12	1		
Литер 13	1		
Литер 14	1		
Литер 15	1		
Литер 16	1		
Площадь застройки (кв. м):			
Литер 1	342,38		
Литер 2	476,44		
Литер 3	342,38		
Литер 4	342,38		
Подземная автостоянка литер 4/1 (надземная/ подземная)	131,9/ 3115,38		
Литер 6	652,01		
Литер 7	540,39		
Литер 8	342,38		
Подземная автостоянка литер 6/1 (надземная/ подземная)	18,1/2299,48		
Литер 10	342,38		
Литер 11	540,39		
Литер 12	586,36		
Литер 13	342,38		
Литер 14	342,38		
Литер 15	342,38		
Литер 16	476,44		
Иные показатели:	Общая площадь жилых помещений (за исключением балконов, лоджий), кв.м: Литер 1 – 1331,28 Литер 2 – 1972,68 Литер 3 - 1553,16 Литер 4 – 1535,66 Литер 6 – 2971,56 Литер 7 – 2399,11 Литер 8 – 1535,66 Литер 10 – 1508,94 Литер 11 – 2399,11		

Литер 12 – 2671,20  
 Литер 13 – 1553,16  
 Литер 14 - 1553,16  
 Литер 15 – 1553,16  
 Литер 16 – 1972,68  
 Количество квартир, шт.:  
 Литер 1 – 24 (1-комн. -12, 2-комн.-12)  
 Литер 2 – 36 (1-комн.-18, 2-комн.- 6, 3-комн.-12)  
 Литер 3 - 28 (1-комн. -14, 2-комн.-14)  
 Литер 4 - 28 (1-комн. - 14, 2-комн.-14)  
 Литер 6 – 62 (1-комн. - 41, 2-комн.- 21)  
 Литер 7 – 49 (1-комн. - 35, 2-комн.- 14)  
 Литер 8 – 28 (1-комн. - 14, 2-комн.- 14)  
 Литер 10 – 27 (1-комн. - 13, 2-комн.- 14)  
 Литер 11 – 49 (1-комн. - 35, 2-комн.- 14)  
 Литер 12 – 56 (1-комн. - 42, 2-комн.- 14)  
 Литер 13 – 28 (1-комн. - 14, 2-комн.- 14)  
 Литер 14 – 28 (1-комн. - 14, 2-комн.- 14)  
 Литер 15 - 28 (1-комн. - 14, 2-комн.- 14)  
 Литер 16 – 36 (1-комн.-18, 2-комн.- 6, 3-комн.-12)  
 Общая площадь встроенных помещений, кв.м:  
 Литер 1 – 266,22  
 Литер 2 – 365,37  
 Литер 16 – 365,37  
 Вместимость подземных автостоянок  
 Литер 4/1 – 99 м/мест  
 Литер 6/1 - 78 м/мест

#### Очередность строительства:

Первая очередь – 1 этап строительства  
 (жилые дома литеры 1-4, подземная автостоянка  
 литер 4/1)

Вторая очередь – 2 этап строительства  
 (жилые дома литеры 6-8, подземная автостоянка  
 литер 6/1)

Третья очередь - 4 этап строительства  
 (жилые дома литеры 13-16)

Четвертая очередь - 3 этап строительства  
 (жилые дома литеры 10-12)

Площадка для занятий физкультурой, кв.м. - 1800

5.	Адрес (местоположение) объекта:	Краснодарский край, г. Геленджик, пер.Больничный, 1
6.	Краткие проектные характеристики линейного объекта:	
	Категория(класс):	-
	Протяженность:	-
	Мощность (пропускная способность, грузооборот, интенсивность движения):	-
	Тип (КЛ, ВЛ, КВЛ), уровень напряжения линий электропередачи	-
	Перечень конструктивных элементов, оказывающих влияние на безопасность:	-
	Иные показатели:	-

Срок действия настоящего разрешения - до 22 ноября 2020 года  
в соответствии с разделом ПОС (Проект организации строительства)

**Разрешение № Ru23-303000-308-2015 от 24 сентября 2015 года считать утратившим силу**

Начальник управления  
архитектуры и градостроительства  
администрации муниципального  
образования город-курорт Геленджик

-главный архитектор  
(должность уполномоченного  
сотрудника органа, осуществляющего  
выдачу разрешения на строительство)

(подпись)

В.А. Ревякин  
(расшифровка подписи)

**22 августа 2016 года**

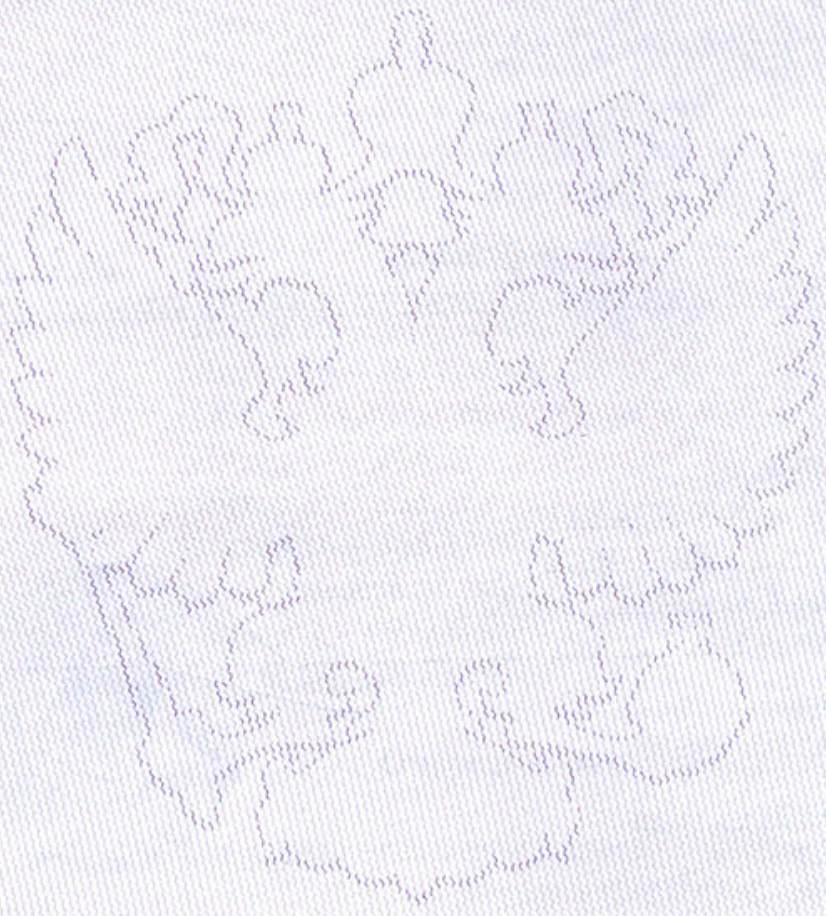
Действие настоящего разрешения  
продлено до " \_\_\_\_ " \_\_\_\_\_ 20 \_\_\_\_ г.

(должность уполномоченного  
сотрудника органа, осуществляющего  
выдачу разрешения на строительство)

(подпись)

(расшифровка подписи)

" \_\_\_\_ " \_\_\_\_\_ 20 \_\_\_\_ г.



Прошнуровано и  
пронумеровано  
(4) листов



В.А.Ревякин